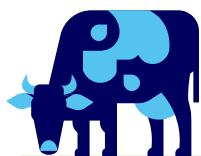
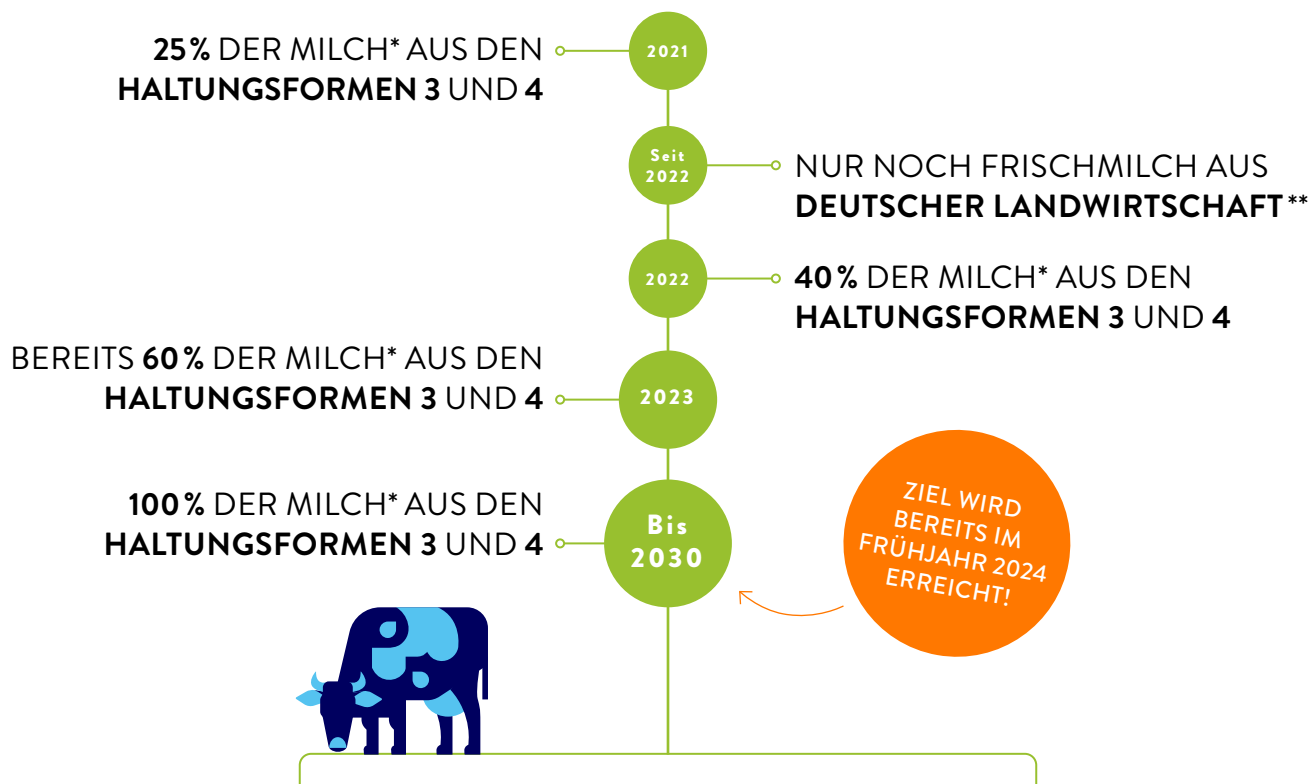


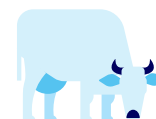


# MEHR TIERWOHL IM MILCH-SORTIMENT.

Mit dem ALDI #Haltungswechsel zu mehr Tierwohl. Bis 2030 hat ALDI sich vorgenommen, ausschließlich Frischfleisch, Trinkmilch sowie gekühlte Fleisch- und Wurstwaren aus den höheren Haltungformen 3 und 4 zu handeln\*. Bei der Trinkmilch erreichen die Unternehmen dieses Ziel deutlich früher als geplant.



- ✓ Mehr Platz
- ✓ Frischluft oder Auslauf
- ✓ Futter ohne Gentechnik



**Platz:** Milchkühe haben deutlich mehr Platz als bei den Haltungformen 1 und 2.

**Haltung:** Die Kühe haben über Laufhöfe, Offenfrontlaufställe oder Weidegang das ganze Jahr Zugang zu frischer Luft.

**Futter:** Das Futter ist frei von Gentechnik.



**Platz:** Die Milchkühe haben noch mehr Platz als in Haltungsförm 3.

**Haltung:** Die Tiere haben über einen Laufhof das ganze Jahr Zugang zu frischer Luft und können an mindestens 120 Tagen pro Jahr auf die Weide.

**Futter:** Das Futter ist gentechnikfrei und stammt zu mindestens 60% aus eigener oder regionaler Herstellung.



## #HALTUNGSWECHSEL

Mehr Infos unter: [aldi-nord.de/haltungswechsel](https://aldi-nord.de/haltungswechsel) oder [aldi-sued.de/haltungswechsel](https://aldi-sued.de/haltungswechsel)

\* Bezogen auf den Umsatz (Durchschnitt ALDI Nord & ALDI SÜD) in Deutschland mit a) Frischfleisch der größten Nutztiergruppen Rind, Schwein, Hähnchen und Pute; ausgenommen (internationale) Spezialitäten und Tiefkühlartikel; mit b) Trinkmilch der Eigenmarken; ausgenommen sind Markenartikel bzw. mit c) unseren Eigenmarken aus den Bereichen gekühlte Fleisch-, Wurst- und Schinkenwaren sowie Frikadellen der größten Nutztiergruppen Rind, Schwein, Hähnchen und Pute; ausgenommen sind internationale Spezialitäten sowie Convenience- und Fertiggerichte. \*\* Betrifft Trinkmilch der Eigenmarken, ausgenommen sind Markenartikel und internationale Spezialitäten.